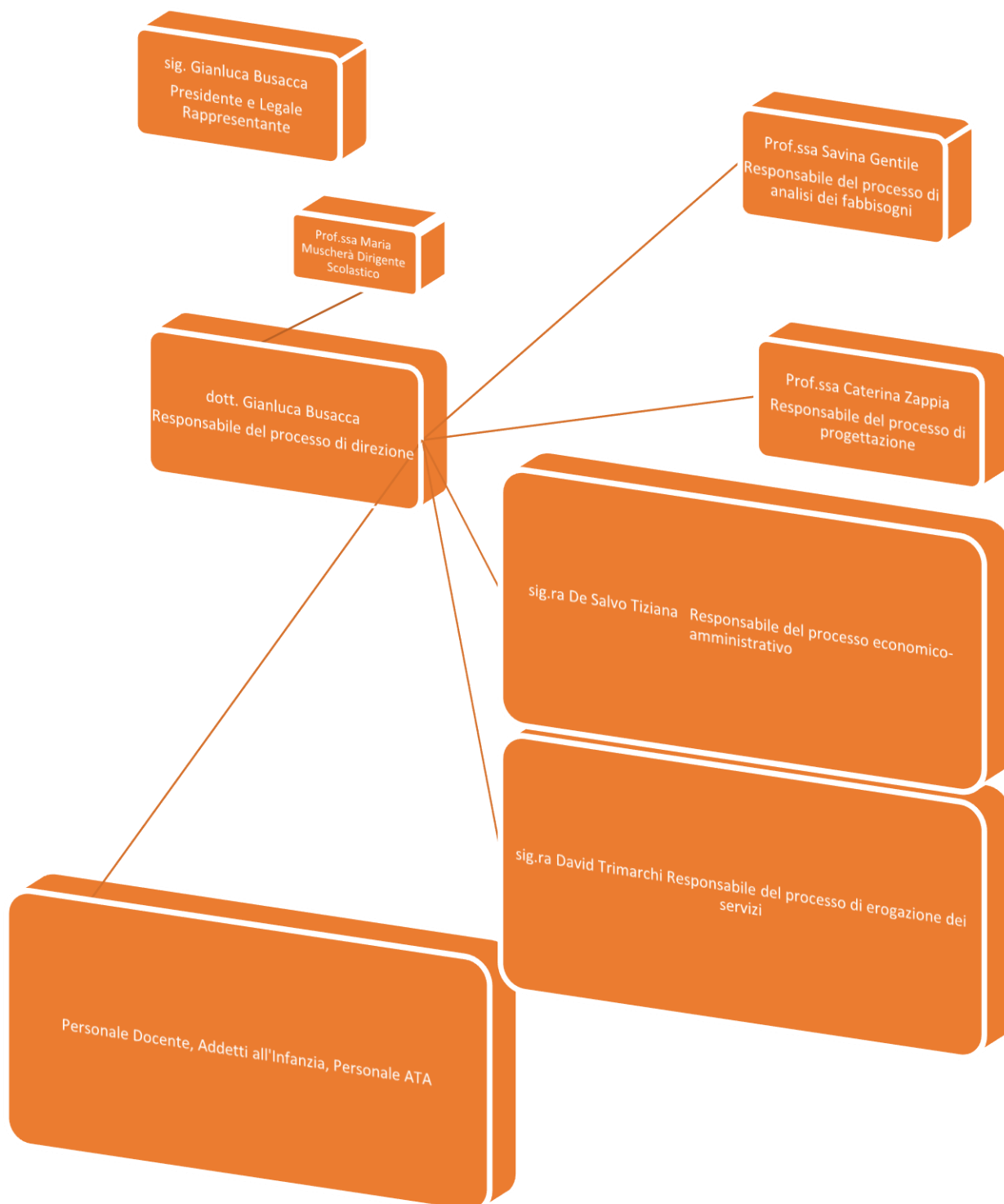




SOCIETA' COOPERATIVA SOCIALE S. IGNAZIO



Numero Totale Dipendenti	94	91	Tempo Indeterminato
		2	Tempo Determinato
		1	Contratto a progetto

QUALIFICA	N.
ADDETTO ALLA PORTINERIA	1
ADDETTO ALLE PULIZIE	6
ADETTO DIBRIGO PRATICHE	1
ASSISTENTE ALL'INFANZIA	5
AUSILIARIA	1
COORDINATRICE	2
CUOCO	2
DIRETTORE GENERALE	1
DOCENTE	28
INSEGNANTE	32
IMPIEGATO AMMINISTRATIVO	5
ISTRUTTORE DI GINNASTICA	5
TECNICO DI LABORATORIO	4
OPERAIO	1

94